

LE VRAI GÉANT !



RGT TOBBY

Le vrai géant à faucher

JE SÈME DE LA GÉNÉTIQUE
FRANÇAISE



- Particulièrement adapté à la fauche avec son port très dressé, apporte un vrai supplément d'UFL et MAT
- Bonne repousse après le sec et excellente pérennité
- Idéal pour les prairies de fauche en association avec de la fétuque/dactyle/luzerne



TRÈFLE BLANC



RGT TOBBY

Le vrai géant à faucher

IDENTITÉ

TYPE	GÉANT
TAILLE DES FEUILLES	8,3
ANNÉE D'INSCRIPTION	2018
DURÉE D'EXPLOITATION	5 ANS



PROFIL VARIÉTAL


RENDEMENT SOURCE HERBE BOOK

t de MS/ha/an

TOTAL ANNUEL

9,9 t de MS/ha/an

AGRONOMIE SOURCE HERBE BOOK

pérennité  6,4

peu pérenne = 1, haute pérennité = 9

agressivité  6,6

non agressive = 1, très agressive = 9

ASSOCIATIONS POSSIBLES

On considère que le trèfle blanc dans toutes les prairies moyenne et longue durée peut être présent entre 20 et 30 % de la biomasse produite. Vous pouvez donc associer le trèfle blanc à toutes les autres espèces fourragères.

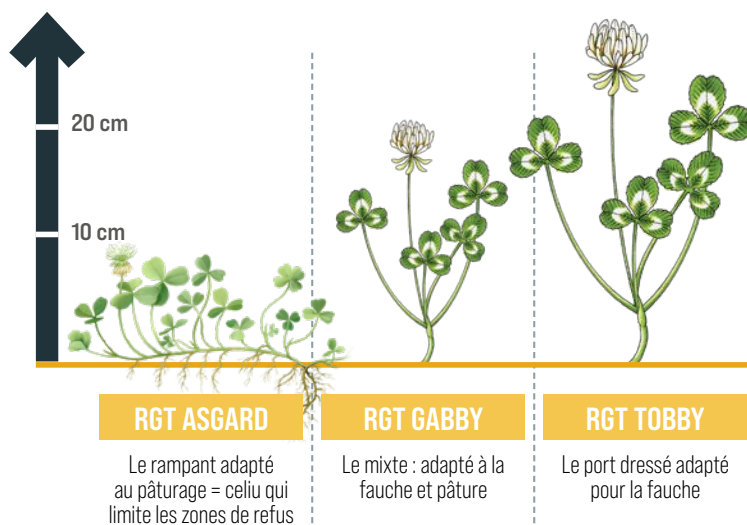


DOSE DE SEMIS CONSEILLÉE
3 à 5 kg/ha

PMG
0,5 à 0,8 g

PEUPELEMENT RECHERCHÉ
300 plantes/m²

UNE MORPHOLOGIE ADAPTÉE À LA FAUCHE



PROFIL DE RGT TOBBY

- Trèfle blanc géant
- Un port dressé qui peut atteindre 25 cm de haut, particulièrement adapté à la fauche
- Grosses feuilles et longs pétioles
- Il s'associe parfaitement avec des graminées

Les données techniques mentionnées dans ce document sont issues de test réalisés par RAGT SEMENCES. Les résultats obtenus peuvent varier en fonction des conditions agronomiques et climatiques ainsi que des techniques culturales spécifiques. En tout état de cause ces données techniques sont fournies à titre informatif et ne sauraient engager RAGT SEMENCES contractuellement. Crédits photos : photothèque RAGT Semences. 10/2021. think SOLUTIONS think RAGT : pensez SOLUTIONS, pensez RAGT.